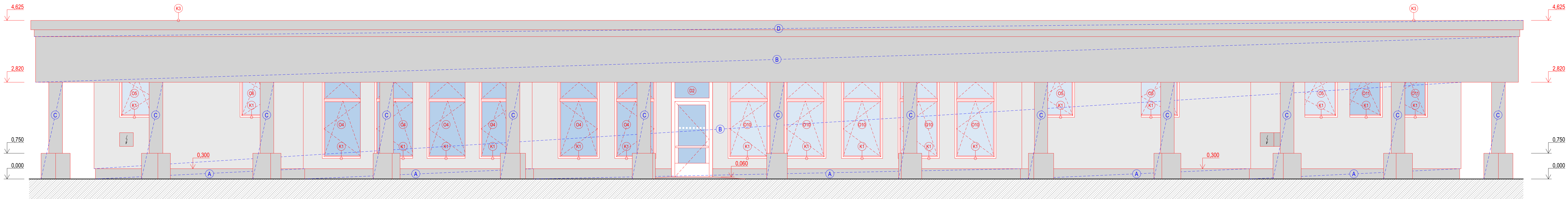
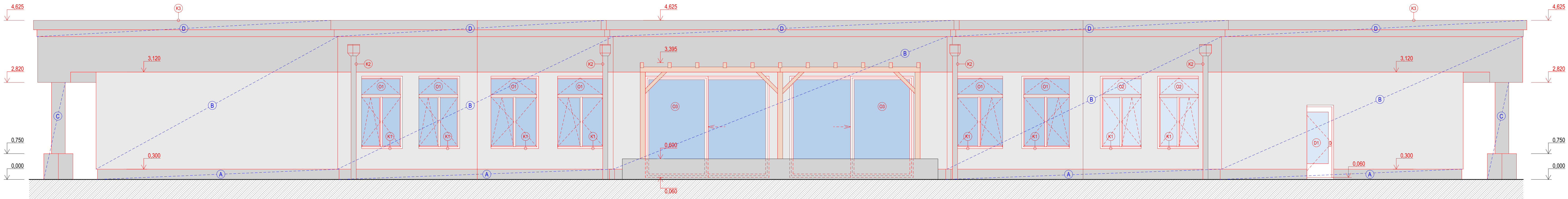


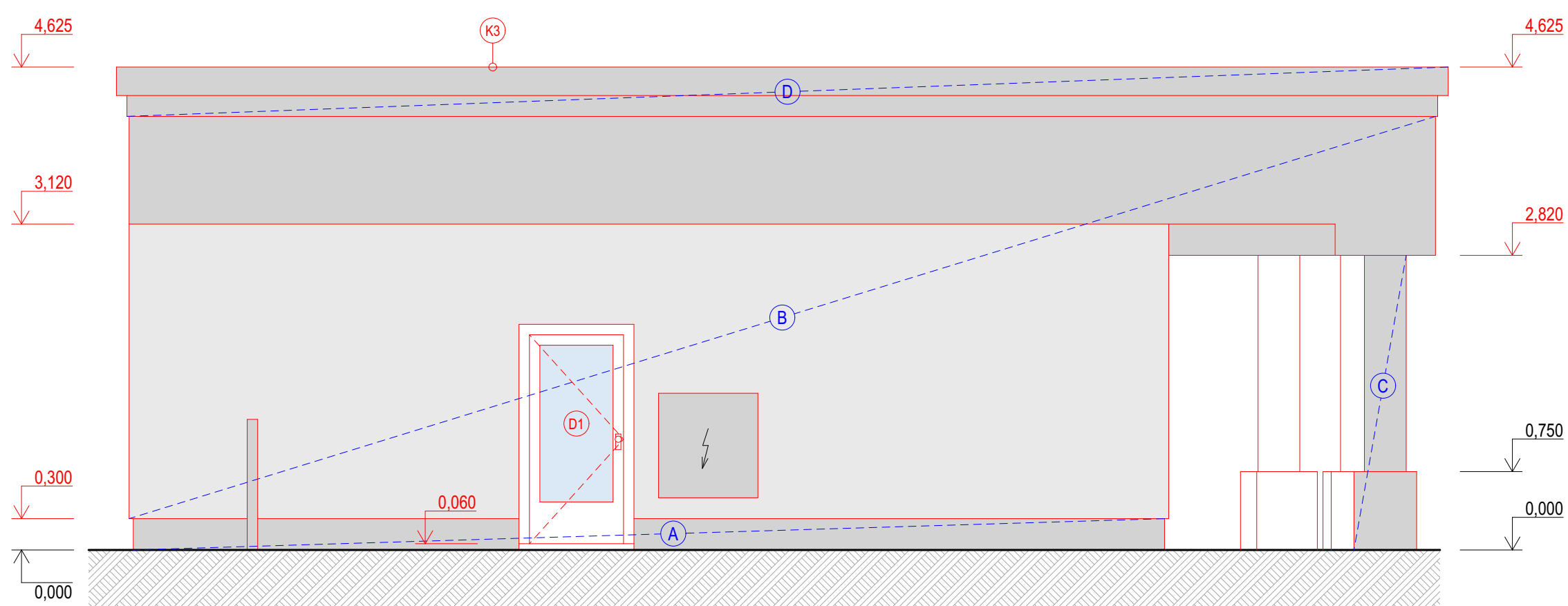
POHLEDY - STAVEBNÍ ÚPRAVY



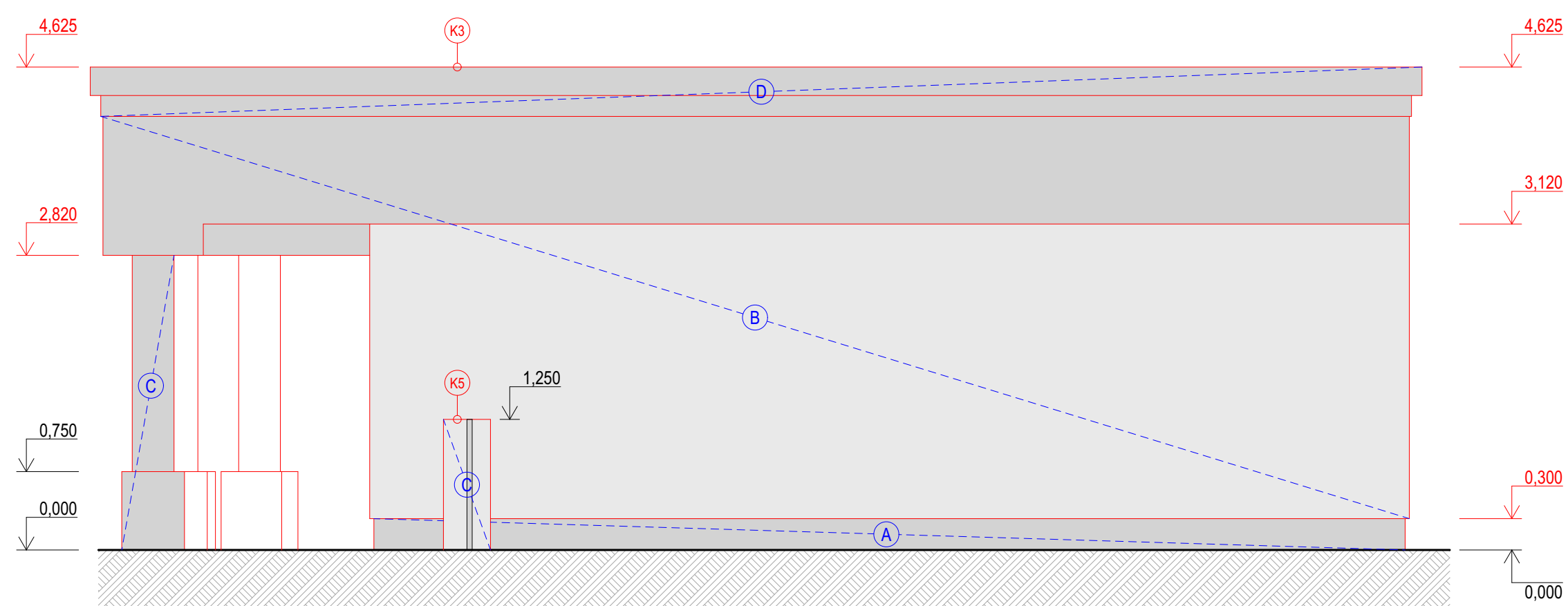
POHLED JIŽNÍ



POHLED SEVERNÍ



POHLED ZÁPADNÍ



POHLED VÝCHODNÍ

LEGENDA PRACÍ

KLEMPÍŘSKÉ PRVKY (K)
- v rámci prací bude provedeno nové oplechování parapetů oken, nové oplechování atiky a zidky
- výměna stávajících dešťových svodů
- podrobnosti k jednotlivým prvkům viz výpis klempířských prvků

OKNA A DVĚŘE (O, D)
- stávající plastová okna a dveře budou vyměněny za nové - viz výpis oken a dveří

STŘECHA
- stávající střešní konstrukce bude rozebrána a nahrazena novou střechou s povlakovou střešní krytinou - PVC fólie

PERGOLA
- u části severní fasády bude vytvořena nová dřevěná pergola z lepených KVH hranolů

STAVEBNÍ ÚPRAVY FASÁD OBJEKTU

PLOCHY A
- očištění fasády tlakovou vodou
- oprava nesoudržných částí fasádních omítek
- nová svislá hydroizolace
- nový kontaktní zateplovací systém z desek XPS tl. 140mm
- na části ploch (cca 20%) nové fasádní omítky - jádro + štuk
- nátěr bude prováděn barvou nikoliv pačokem a výhradně nátěrem nikoliv nástřikem


PLOCHY B
- očištění fasády tlakovou vodou
- oprava nesoudržných částí fasádních omítek
- nový kontaktní zateplovací systém z desek EPS z lehčeného šedého polystyrenu tl. 180mm perforovaný v celé tloušťce izolantu ($\lambda=0,032$ W/mK, $\mu \leq 5$)
- nová tenkovrstvá fasádní omítka s fotokatalytickým efektem (zmlíst 1,5mm)

PLOCHY C
- očištění fasády tlakovou vodou
- odstranění a mechanické dočištění novodobých nátěrů a nesoudržných omítek v plochách
- na části ploch (cca 20%) nové fasádní omítky - jádro + štuk
- nátěr bude prováděn barvou nikoliv pačokem a výhradně nátěrem nikoliv nástřikem

PLOCHY D
- očištění římsy výhradně mechanicky (špachtlemi a skalpely) od novodobých nátěrů a nesoudržných omítek
- provést opravu římsy klasickými štukatérskými postupy (injektáž uvolněných prvků, tmelení defektů a prasklin, doplnění chybějících částí domodelováním, finální penetrace)
- nátěr bude prováděn barvou nikoliv pačokem a výhradně nátěrem nikoliv nástřikem
- římsa bude oplechována v rámci atiky

- POZNÁMKY:**
- stávající stav objektu nebyl měřen, půdorysné rozměry a dispozice byly převzaty z projektové dokumentace zapůjčené investorem
 - před zahájením prací bude provedeno přesné měření na stavbě a detaily provedení budou konzultovány s investorem
 - požární odolnosti konstrukcí a otvorů jsou řešeny samostatnou zprávou PBR
 - při provádění prací postupovat dle technologických předpisů jednotlivých výrobců
 - před zahájením prací bude objekt staticky zajištěn systémem dodatečně vlepené helikální výztuže (viz samostatná složka Statické ztužení objektu)
 - stávající prvky na fasádě (osvětlení, ocedle, stojany apod.) budou před zahájením prací odstraněny a po zateplení objektu znovu osazeny na novou fasádu objektu
 - stávající větrací potrubí ve fasádě bude prodlouženo a opatřeno novou větrací AL mřížkou, větrací otvory v atice budou zaskleny
 - všechna ocelová dívkra na fasádě objektu budou opatřena novým nátěrem příp. vyměněna za nová
 - barevnost a detaily provedení budou určeny v průběhu realizace na základě vzorkování

±0,000 = stávající podlaží 1.NP

CENTRUM DENNÍCH SLUŽEB OPAVA - STAVEBNÍ ÚPRAVY					
Místo	parc.č.st. 2590, parc.č.3036/9, k.ú. Kateřinky u Opavy				
Investor	Statutární město Opava, IČO 00300535, Horní náměstí 382/69, Město, 746 01 Opava				
Stupeň	DPS				
Zodp. projektant	Ing. Jaromír Krejčí, ČKAIT 1102641				
Vypracoval	Křeslana Mucková, TAYLORTEAM s.r.o., Opava				
Datum	květen 2023				
POHLEDY - STAVEBNÍ ÚPRAVY					TAYLORTEAM s.r.o. Na Vyhliďce 328, 747 61 Raduň IČ 278 49 619, DIČ CZ27849619 www.taylorteam.cz
měř.: 1:50					
vč. 10					
1 2 3 4 5 6 7					